

# HICO

## 주최자 가이드북



GYEONGJU

Hwabaek International Convention Center

경주화백컨벤션센터







## Contents

시설개요	5
상세치수	9
유틸리티	13
사이니지	17
세팅	27
소방안전 및 고정시설	32
유의사항	38



## 시설개요

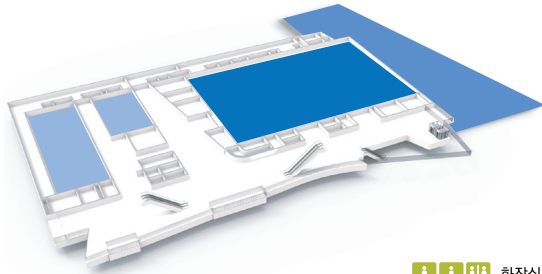
회의실 / 전시장 1F

회의실 /贵宾회의실 2F

대회의실 3F



## 1F



- 화장실
- 흡연부스
- 주최자사무실
- VIP룸
- 게이트위치
- 계단
- 엘리베이터
- 화물엘리베이터
- 에스컬레이터

## 회의실

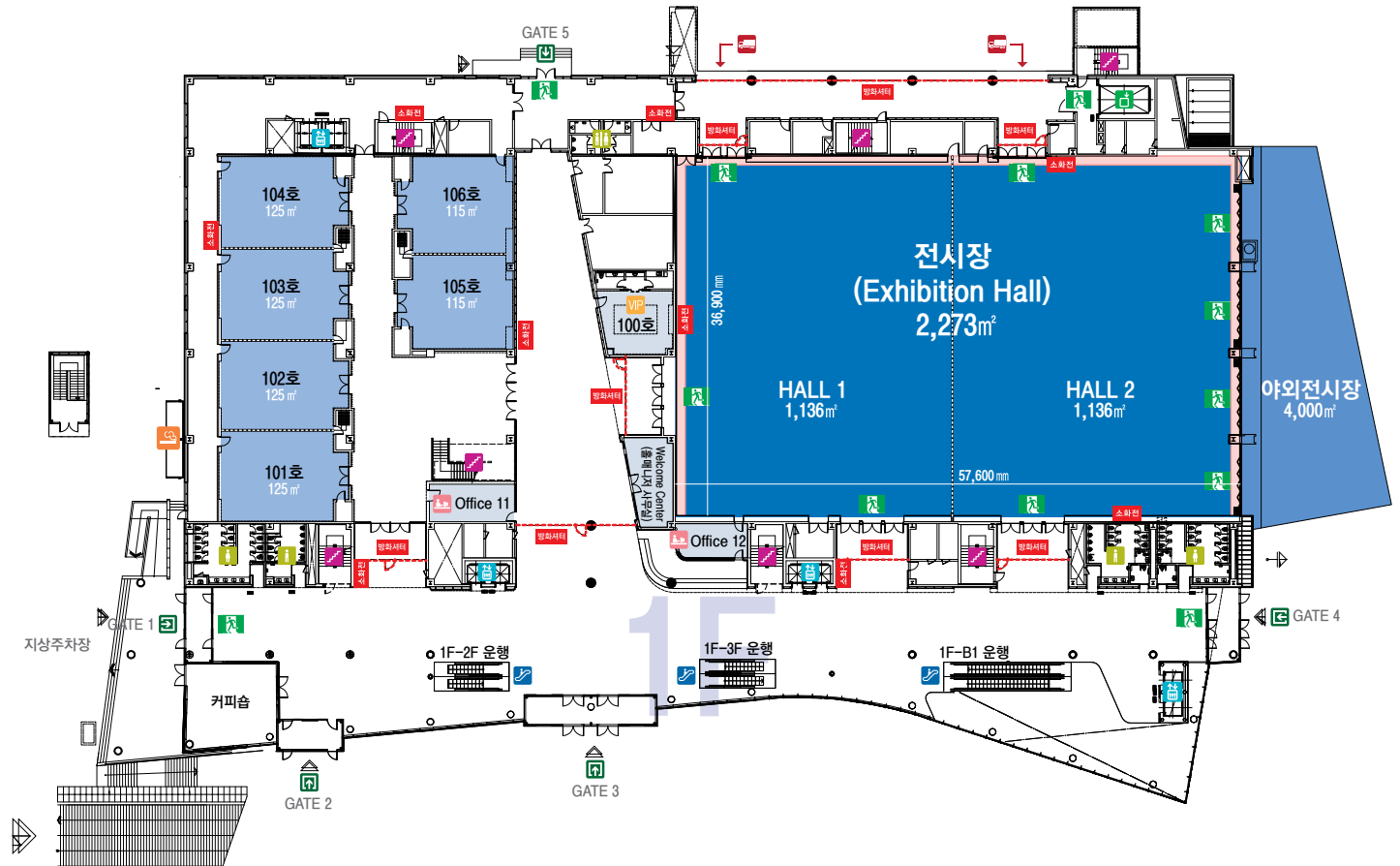
구분(Room No)	면적(m <sup>2</sup> )	가로(L)×세로(W)×높이(H) (m)
101, 102, 103, 104	125	13.9 9.6 4.5
101+102, 103+104	250	13.9 19.2 4.5
102+103+104	375	13.9 28.8 4.5
101+102+103+104	500	13.9 38.4 4.5
105, 106	115	12.4 10.1 4.5
105+106	230	12.4 20.2 4.5

## 전시장

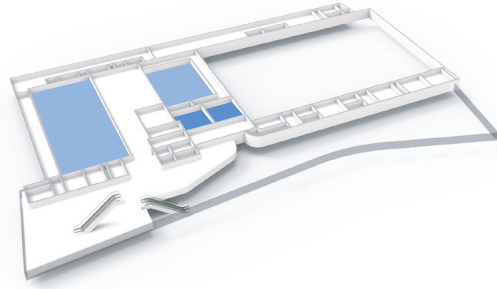
구분(Hall)	면적(m <sup>2</sup> )	가로(L)×세로(W)×높이(H) (m)
Hall1, Hall2	1,136	28.8 36.9 8
Hall1 + Hall2	2,273	57.6 36.9 8
규모	115 booths (3m×3m)	

야외  
전시장

구분	면적(m <sup>2</sup> )	가로(L)×세로(W) (m)
파빌리온	2,400	30 80
바닥 마감	잔디 및 보도블럭	



### 2F



- 화장실
- 주차자사무실
- VIP룸
- 계단
- 엘리베이터
- 화물엘리베이터
- 에스컬레이터

#### 회의실

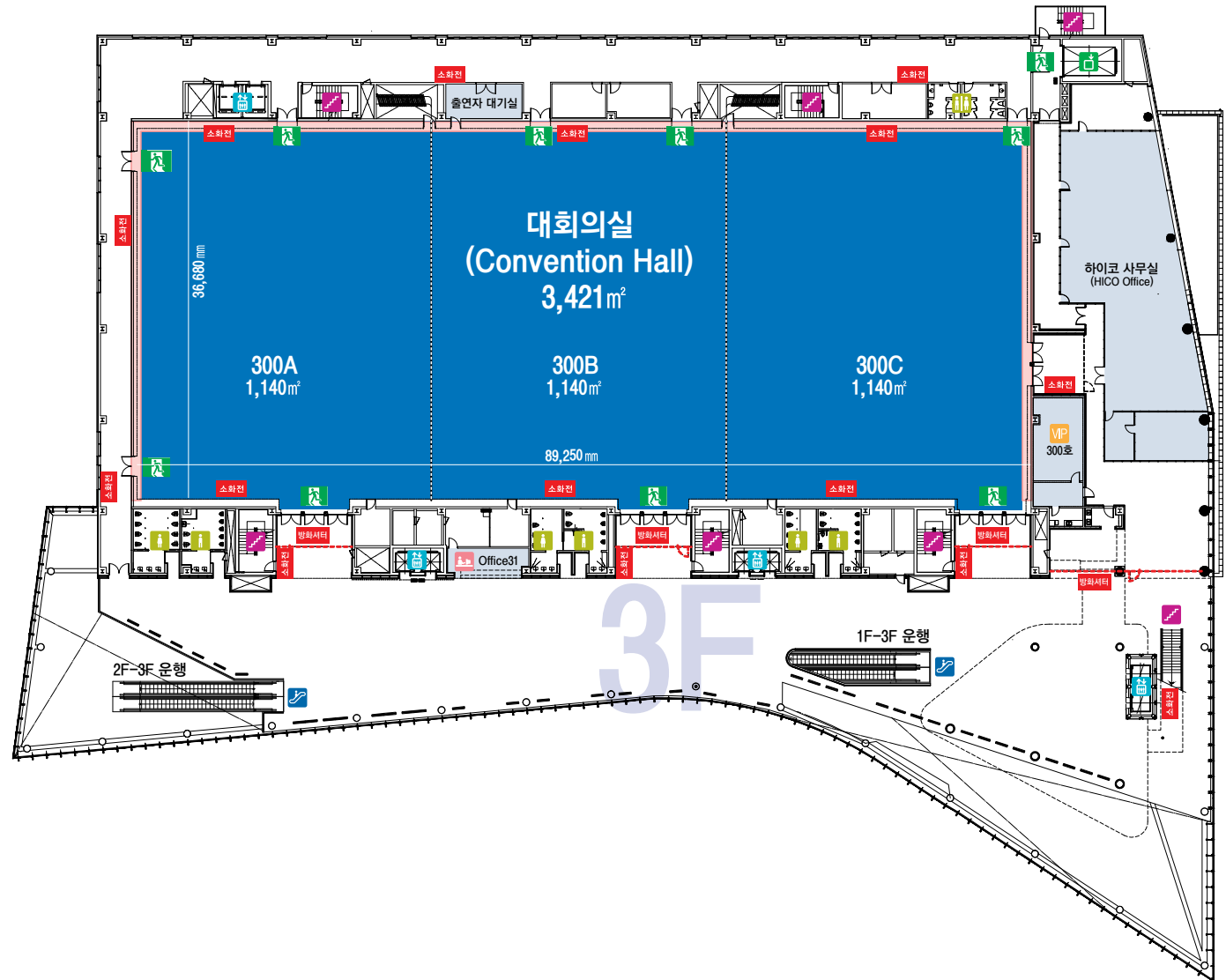
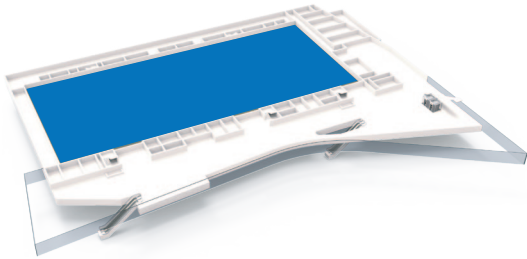
구분(Room No)	면적(m²)	가로(L)×세로(W)×높이(H) (m)
201, 202, 203, 204	141	16.3 9.6 4.5
201+202, 203+204	282	16.3 19.2 4.5
202+203+204	423	16.3 28.8 4.5
201+202+203+204	564	16.3 38.4 4.5
205, 206	131	13.8 10.2 4.5
205+206	262	13.8 20.4 4.5
210	28	5.8 4.9 2.5

#### 귀빈 회의실

구분	면적(m²)	가로(L)×세로(W)×높이(H) (m)
S207	80	8.7 9.3 3.9
S208	80	8.7 9.3 3.9



### 3F



- 화장실
- 주최자사무실
- VIP룸
- 계단
- 엘리베이터
- 화물엘리베이터
- 에스컬레이터

대회의실

구분(Hall)	면적(m²)	가로(L)×세로(W)×높이(H) (m)		
300A, 300B, 300C	1,140	29.5	36.6	12.5
300A+300B	2,280	59.3	36.6	12.5
300A+300B+300C	3,421	89.2	36.6	12.5





## 상세치수

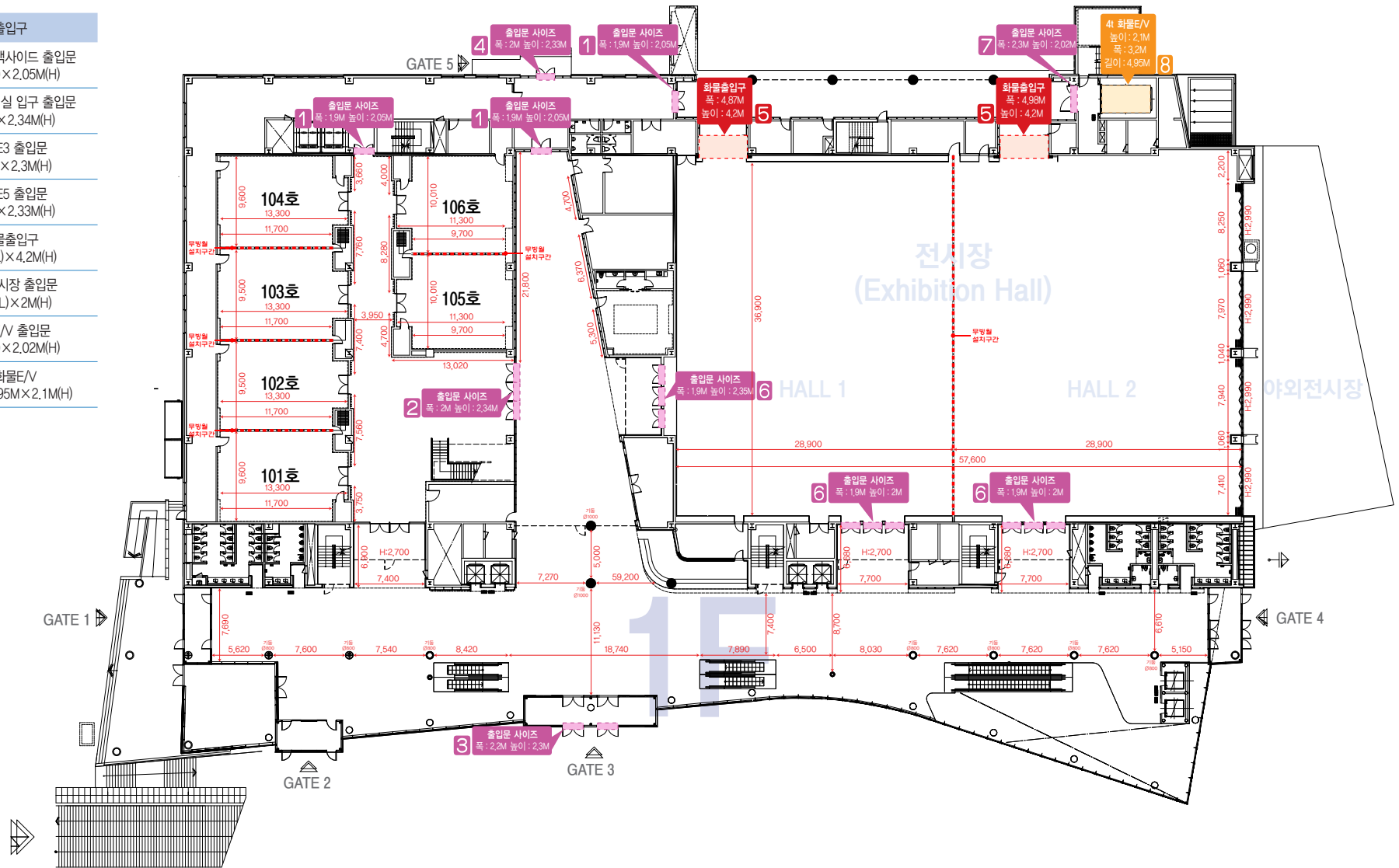
회의실 / 전시장 1F

회의실 /贵宾회의실 2F

대회의실 3F

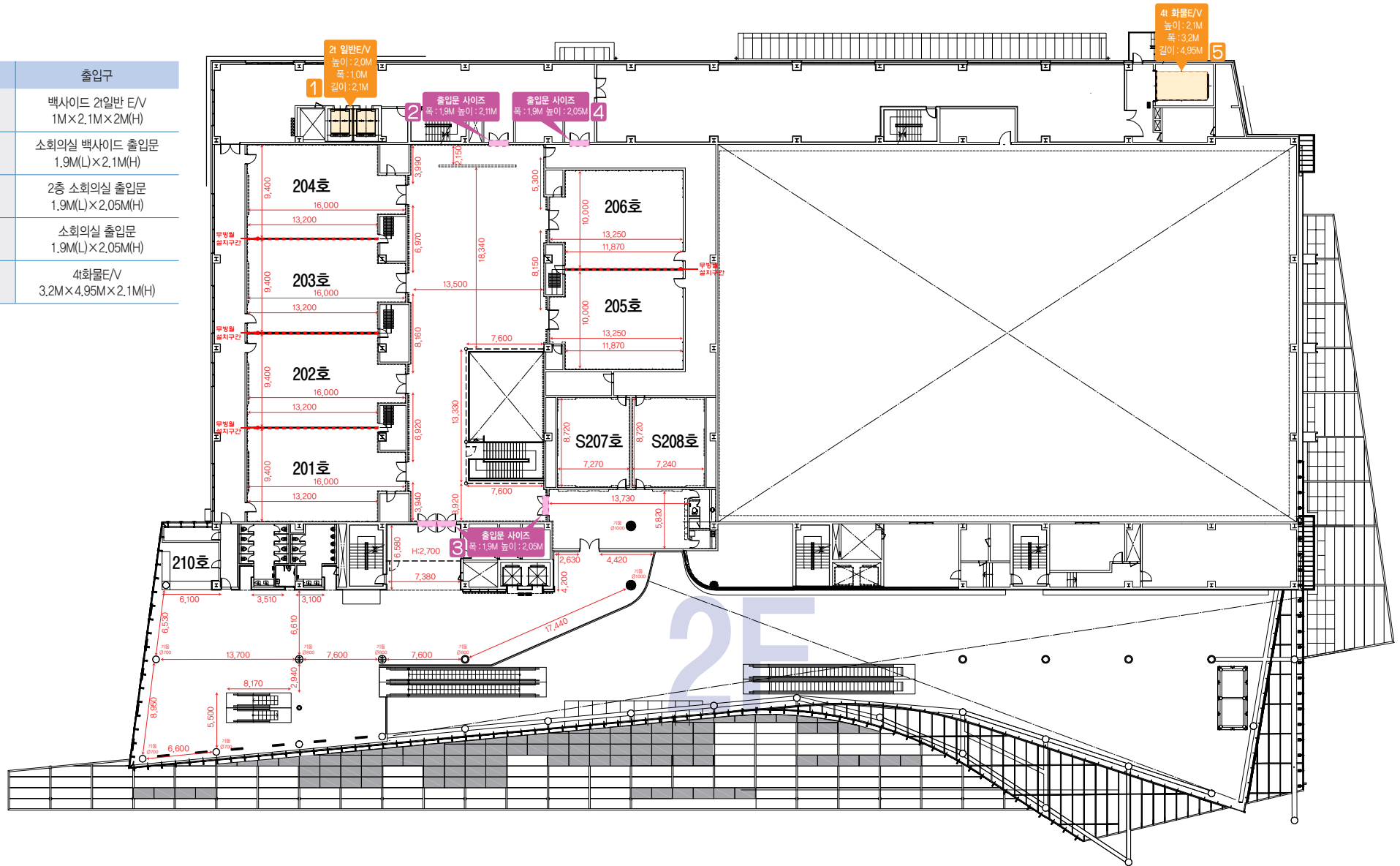
## 1F

	출입구
1	소회의실 백사이드 출입문 1.9M(L)×2.05M(H)
2	1층 소회의실 입구 출입문 2M(L)×2.34M(H)
3	GATE3 출입문 2M(L)×2.3M(H)
4	GATE5 출입문 2M(L)×2.33M(H)
5	화물출입구 4.8M(L)×4.2M(H)
6	실내전시장 출입문 1.9M(L)×2M(H)
7	화물E/V 출입문 2.3M(L)×2.02M(H)
8	4t 화물E/V 3.2M×4.95M×2.1M(H)



### 2F

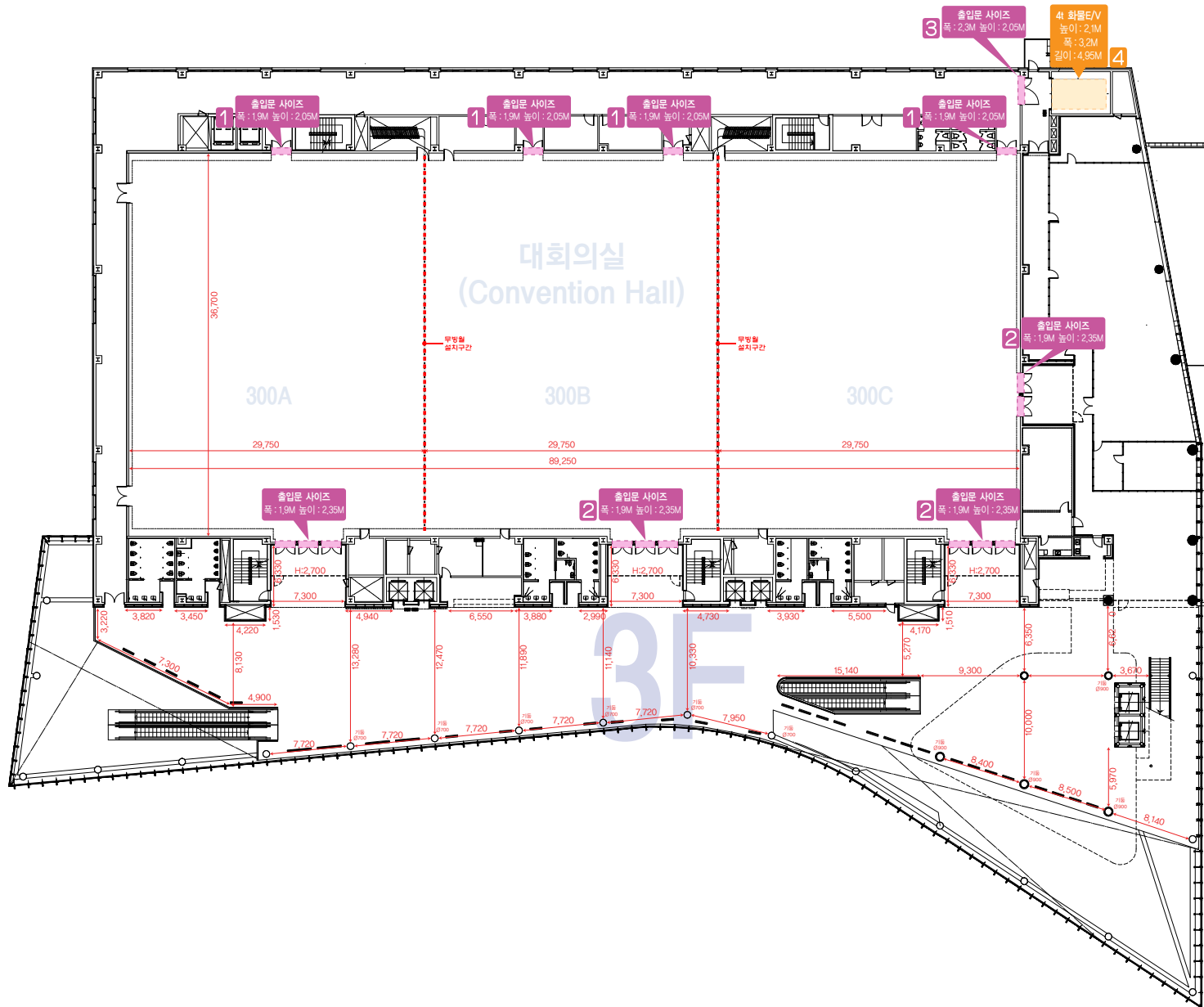
출입구	
1	백사이드 2일반 E/V 1M×2.1M×2M(H)
2	소회의실 백사이드 출입문 1.9M(L)×2.1M(H)
3	2층 소회의실 출입문 1.9M(L)×2.05M(H)
4	소회의실 출입문 1.9M(L)×2.05M(H)
5	4t 화물E/V 3.2M×4.95M×2.1M(H)





### 3F

	출입구
1	3층 백사이드 출입문 1.9M(L)×2.05M(H)
2	3층 대회의실 입구 출입문 1.9M(L)×2.35M(H)
3	3층 화물E/V 출입문 2.3M(L)×2.05M(H)
4	4화물E/V 3.2M×4.95M×2.1M(H)





## 유틸리티 및 시설지원

회의실 / 전시장 1F

회의실 / 귀빈회의실 2F

대회의실 3F

# 1F



벽부패널(음향, 영상)



바닥전원(220v, LAN)

## 전시장 공급 급배수, 압축공기 시설 제원(1F)

구분	급수	배수	압축공기
내경	13m/m	20m/m	8m/m
사용압력	20kg/cm <sup>2</sup>	5kg/cm <sup>2</sup>	20kg/cm <sup>2</sup>

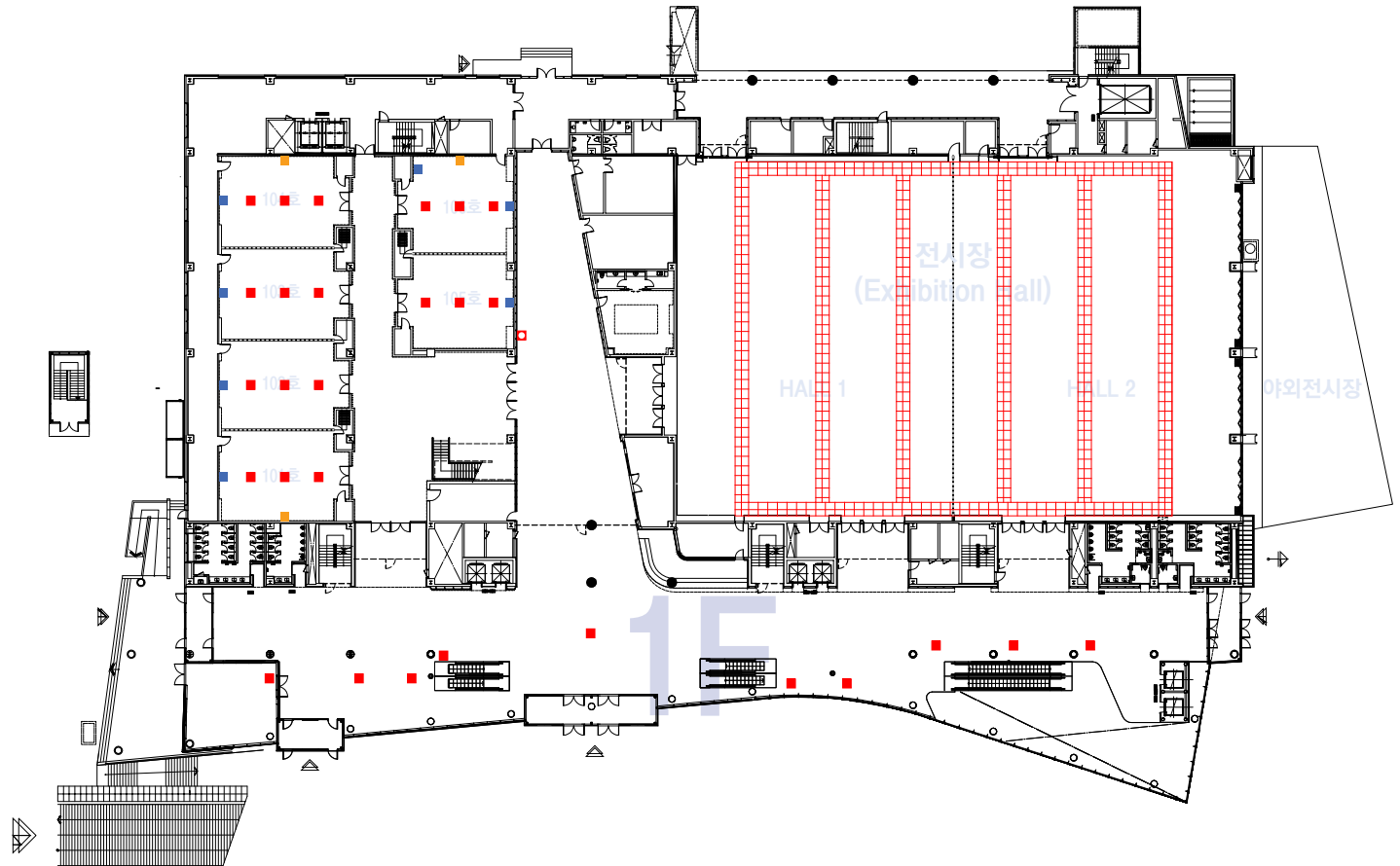
## HICO 시설 높이제한 및 바닥하중

구분	전시장(1F)	로비공간
제한높이	5m	5m
바닥하중	3ton/m <sup>2</sup>	0.5ton/m <sup>2</sup>

## 사용가능 전력 안내(1F, 3F)

구분	전시장(1F) 바닥 전원패널	공용부분 벽 전원패널
사용 전력	600KW	각 20KW

- ※ 전시장(1F) 및 대회의실(3F) 전원패널 홀매니저 문의/협의 사용
- ※ 명기되지 않는 추가전력은 발전차량 이용
- ※ 전기설비 설치시 사용개시 7일 전까지 전기설비 도면 제출



- 벽부패널(음향, 영상)
- 벽부패널(음향)
- 바닥전원
- 벽부전원패널



### 2F



벽부패널(음향, 영상)



바닥전원(220v, LAN)

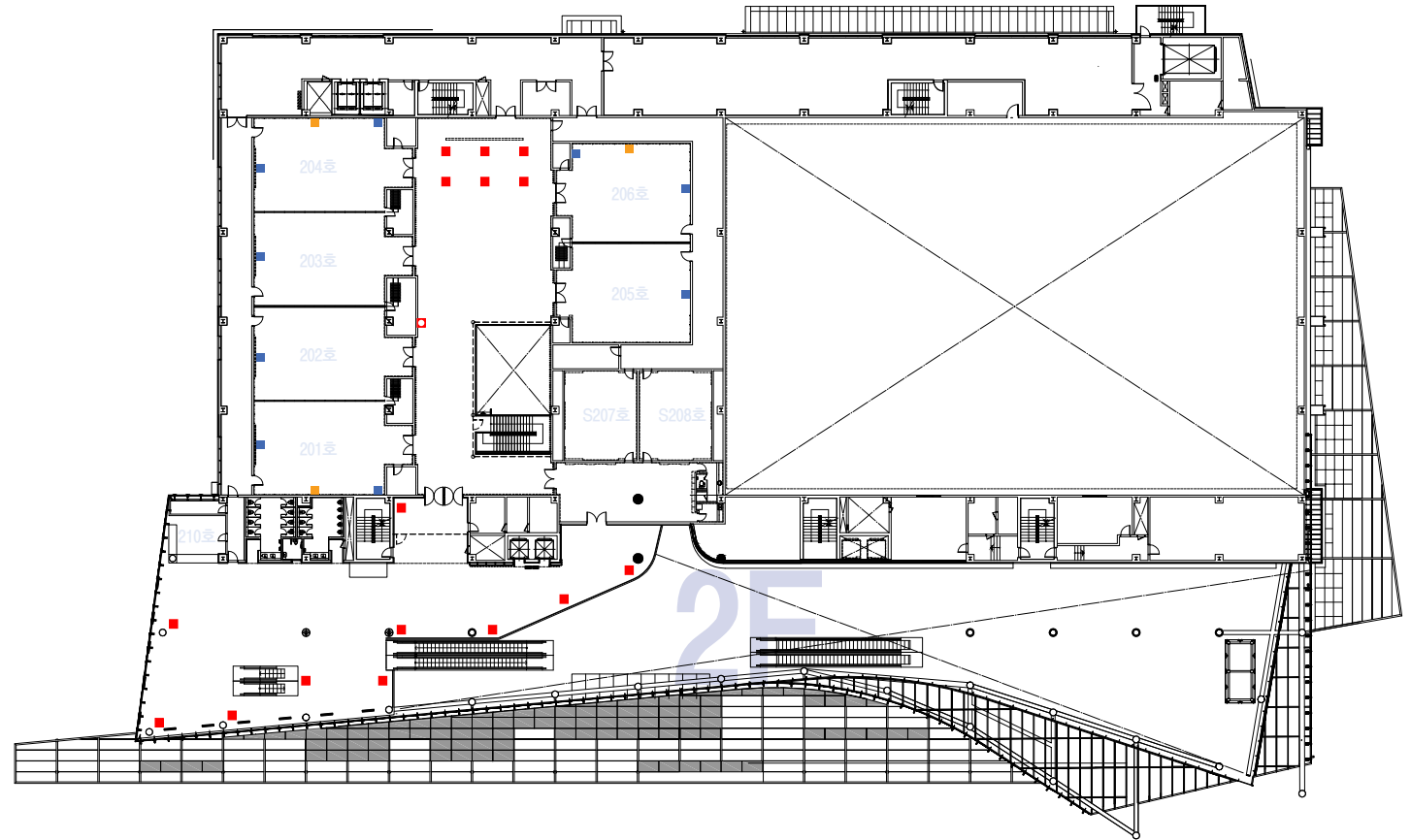
#### HICO 시설 높이제한 및 바닥하중

구분	로비공간
제한높이	5m
바닥하중	0.5ton/m <sup>2</sup>

#### 사용가능 전력 안내(1F, 3F)

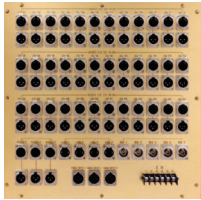
구분	공용부분 벽 전원패널
사용 전력	각 20KW

- ※ 명기되지 않는 추가전력은 발전차량 이용
- ※ 전기설비 설치시 사용개시 7일 전까지 전기설비 도면 제출



- 벽부패널(음향, 영상)
- 벽부패널(음향)
- 바닥전원
- 벽부전원패널

# 3F



벽부패널(음향,영상)



바닥전원(220v, LAN)

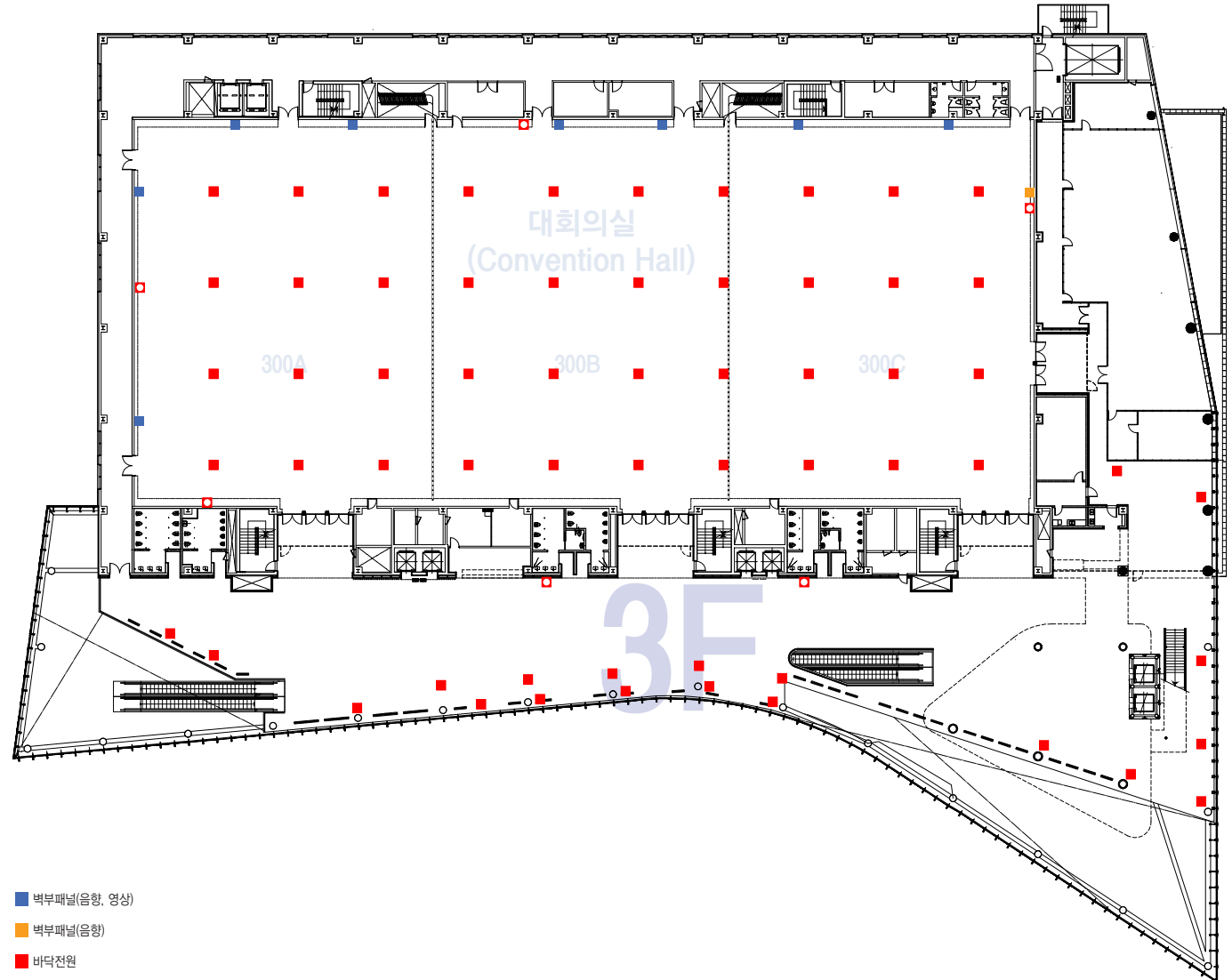
HICO 시설 높이제한 및 바닥하중

구분	대회의실(3F)	로비공간
제한높이	5m	5m
바닥하중	0.5ton/㎡	0.5ton/㎡

사용가능 전력 안내

구분	대회의실(3F) 벽 전원패널	공용부분 벽 전원패널
사용 전력	160KW	각 20KW

- ※ 대회의실(3F) 전원패널 홀매니저 문의/협의 사용
- ※ 명기되지 않는 추가전력은 발전차량 이용
- ※ 전기설비 설치시 사용개시 7일 전까지 전기설비 도면 제출



■ 벽부패널(음향, 영상)

■ 벽부패널(음향)

■ 바닥전원

■ 벽부전원패널



## 사이니지

디지털사이니지

센터외부사이니지

회의실 / 전시장 1F

회의실 / 귀빈회의실 2F

대회의실 3F





1층 엘리베이터 위 (5,200×1,800 픽셀)



1층 등록데스크 위 (5,200×3,000 픽셀)



각 1,2,3층 행사장 입구 (2,000×200 픽셀)



DID 시스템[1층, 2층 회의실] (520 X 300 픽셀)



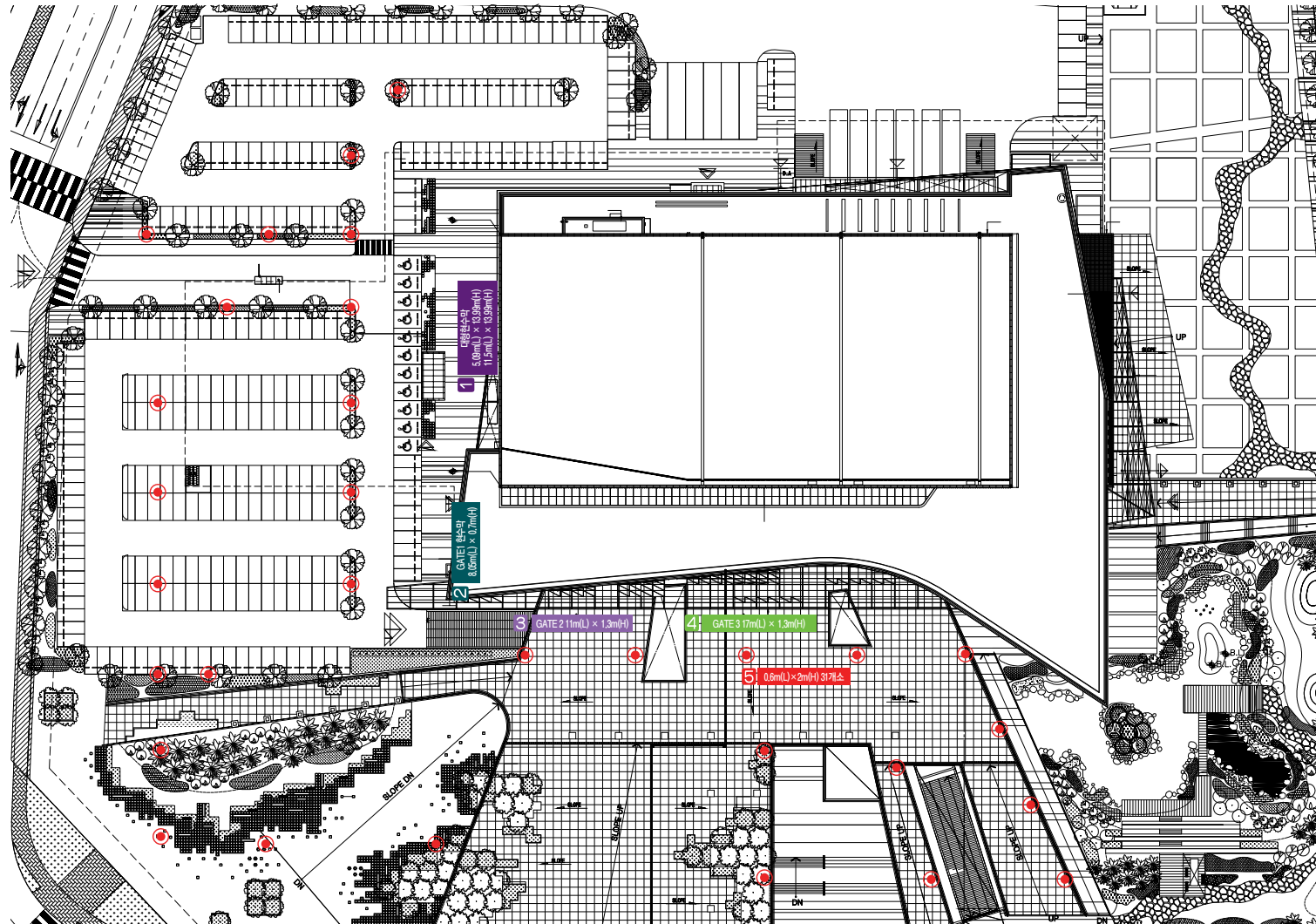
3층 등록데스크 위 (16:9)



각 1,2,3층 디지털 키오스크



회의실	현수막 바텐
1	대형현수막 5.09m(L) × 13.99m(H) 11.5m(L) × 13.99m(H)
2	GATE1 현수막 8.05m(L) × 0.7m(H)
3	GATE 2 11m(L) × 1.3m(H)
4	GATE 3 17m(L) × 1.3m(H)
5	가로등 현수막 0.6m(L) × 2m(H) 31개소







1 대형 현수막(2개소) 5.1m(L) x 14m(H) / 11.5m(L) x 14(H)



2 GATE 1 현수막 8.05m(L) x 0.7m(H)



3 GATE 2 현수막 11m(L) x 1.3m(H)



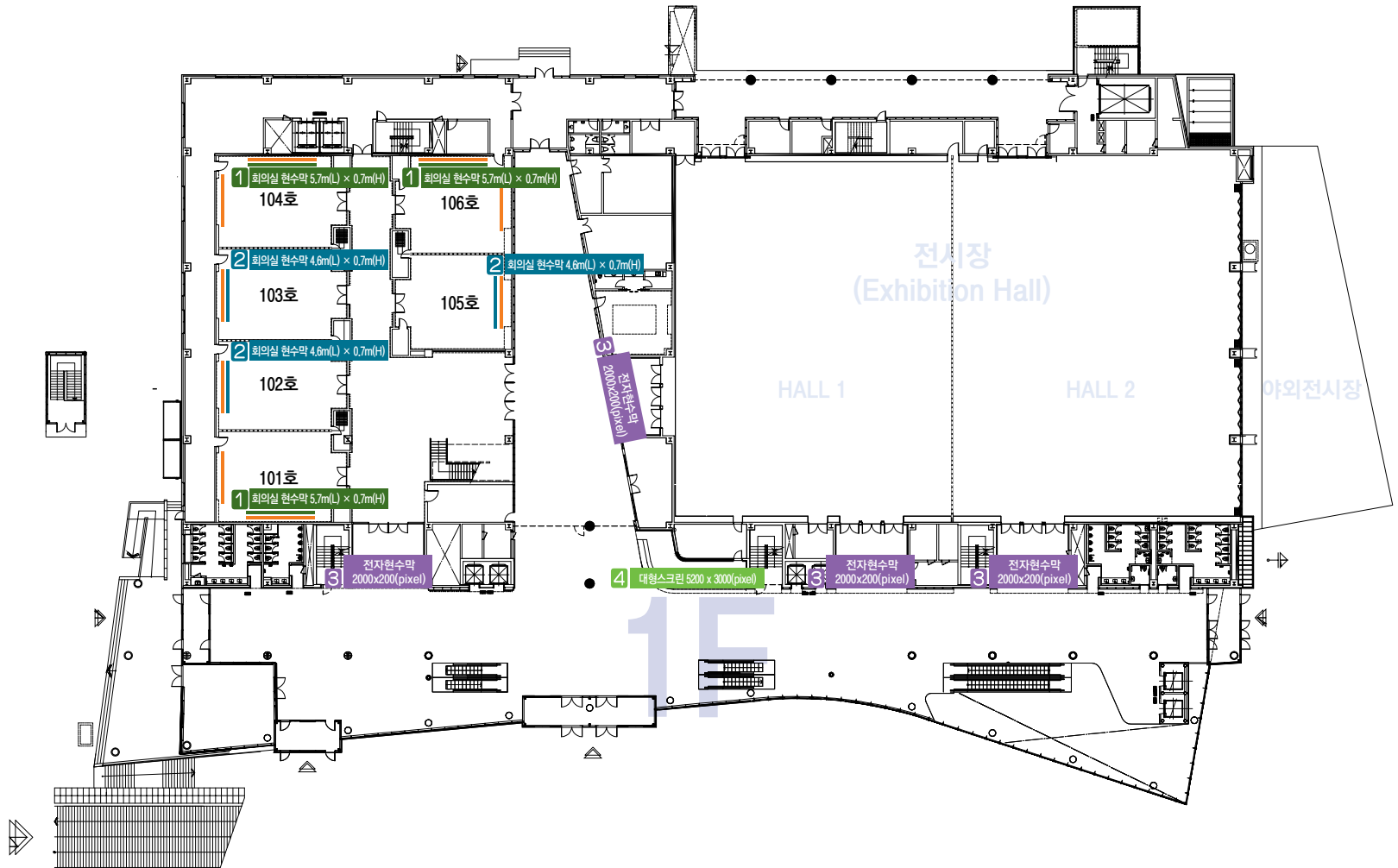
4 GATE 3 현수막 17m(L) x 1.3m(H)



5 가로등 현수막 31개소 0.6m(L) x 2.0m(H)

- 모든 홍보물 설치장소 및 시기는 홀매니저와의 사전 협의 사항입니다.
- 1층 멀티비전 및 등록데스크 위의 디지털 사인지는 동영상 송출이 가능합니다.
- 외부에 설치한 광고안내시설물은 태풍 등 기상여건이 예견되는 경우 사전 철거 해야 합니다.
- 규격과 수량 및 설치위치는 반드시 준수해야 합니다.  
※ 빔프로젝터 사용시 화면을 가리지 않는 제안 세로폭 300호:1~1.5m/  
1, 2층 회의실:70cm
- 행사 고유 디자인을 사용하고 싶으시면 각 디지털 사인지에 맞는 규격의 그림파일(JPG, JPEG, GIF 등)을 홀매니저에게 제출하시면 됩니다.

## 1F



회의실	현수막 바텐
1	5.7m(L) × 0.7m(H)
2	4.6m(L) × 0.7m(M)
3	2000 × 200(pixel)
4	5200 × 3000(pixel)





1 1층 회의실 현수막(101,104,106호) 5.7m(L) x 0.7m(H)



2 1층 회의실 현수막(102,103,105호) 4.6m(L) x 0.7(H)

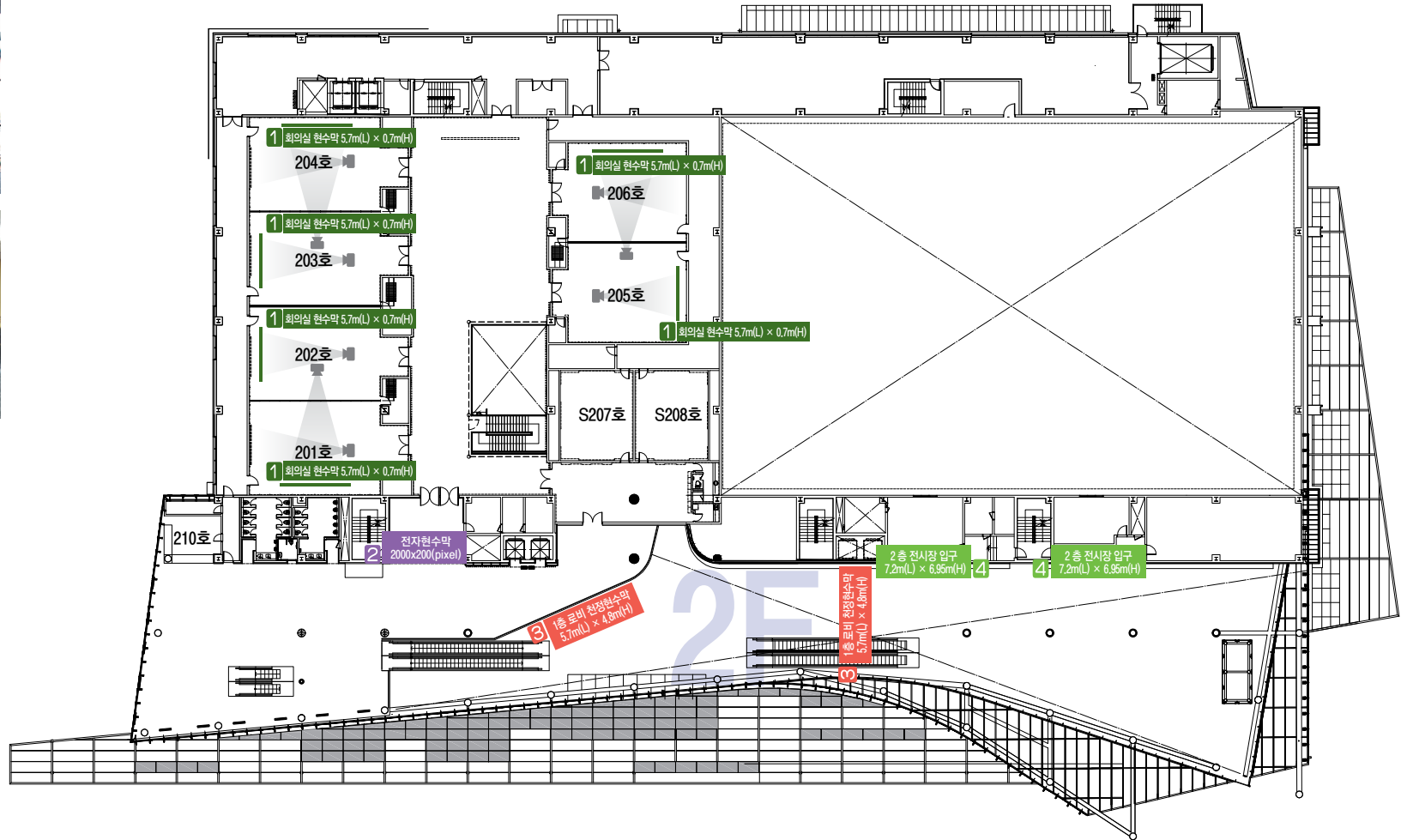
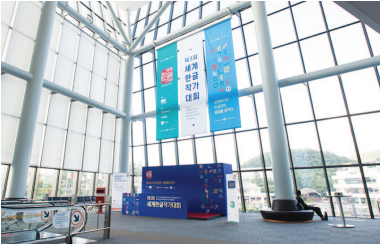


3 팽파레 현수막 0.9m(L) x 3.7(H)

- 모든 홍보물 설치장소 및 시기는 홀매니저와의 사전 협의 사항입니다.
- 1층 멀티비전 및 등록데스크 위의 디지털 사이니지는 동영상 송출이 가능합니다.
- 외부에 설치한 광고안내시설물은 태풍 등 기상이변이 예견되는 경우 사전 철거 해야 합니다.
- 규격과 수량 및 설치위치는 반드시 준수해야 합니다.  
※ 빔프로젝터 사용시 화면을 가리지 않는 제안 세로폭 300호:1~1.5m/ 1, 2층 회의실:70cm
- 행사 고유 디자인을 사용하고 싶으시면 각 디지털 사이니지에 맞는 규격의 그림파일(JPG, JPEG, GIF 등)을 홀매니저에게 제출하시면 됩니다.
- 홍보물 제원의 높이는 행사 컨셉에 맞게 결정하실 수 있습니다.  
단, 공용부분의 특성상 통행에 지장이 없는 높이로 제작하시기 바랍니다.



## 2F



회의실	현수막 바텐
1	5.7m(L) × 0.7m(H)
2	2000 × 200(pixel)
3	5.7m(L) × 4.8m(H)
4	7.2m(L) × 6.95m(H)



1 2층 회의실 현수막(201~206호) 5.7m(L) x 0.7m(H)



2 1층 로비 천정현수막(GATE3) 5.7m(L) x 4.8m(H)

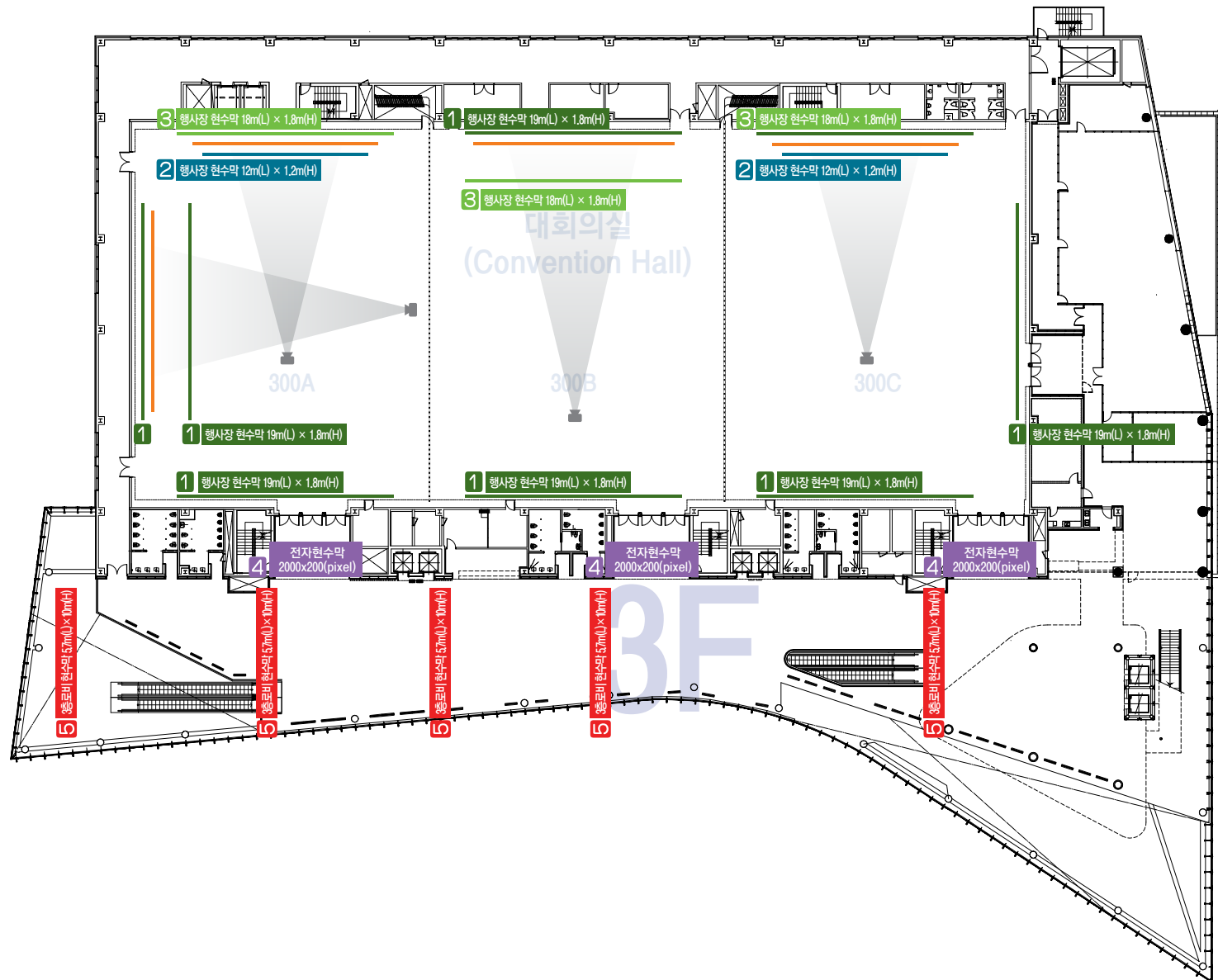


3 1층 로비 천정현수막(주령) 5.7m(L) x 4.8m(H) 구



4 전시장 입구 현수막 7.2m(L) x 6.95m(H)

### 3F



회의실	현수막 바텐/조명 바텐
1	19m(L) × 1.8m(H)
2	12m(L) × 1.2m(H)
3	18m(L) × 1.8m(H)
4	2000 × 200(pixel)
5	5.7m(L) × 10m(H)





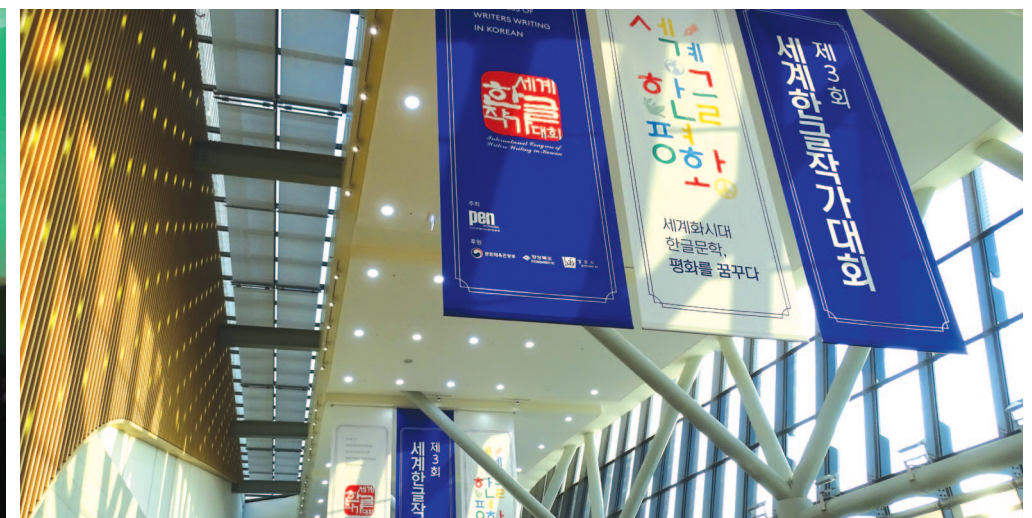
1 3층 행사장 현수막 19m(L) x 1.8m(H)



2 3층 행사장 현수막 12m(L) x 1.2m(H)



3 3층 행사장 팜파레 현수막 18m(L) x 1.8m(H)



5 3층 로비 현수막(5개소) 5.7m(L) x 10m(H)



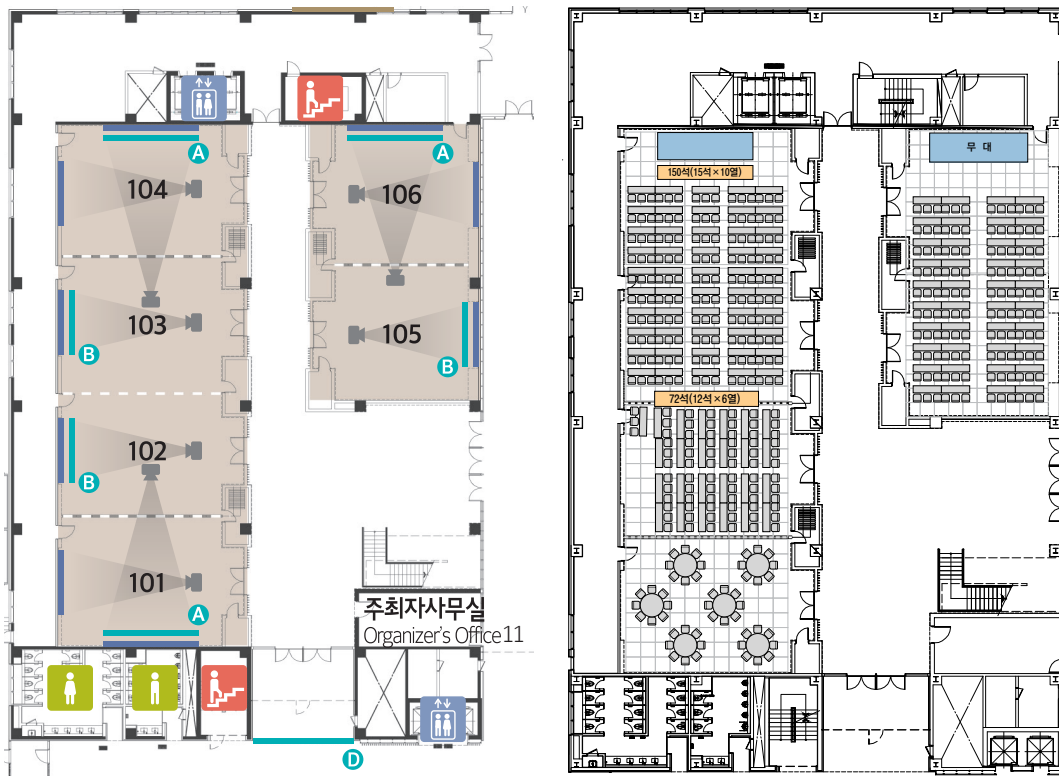
## 세팅

회의실 / 전시장 1F

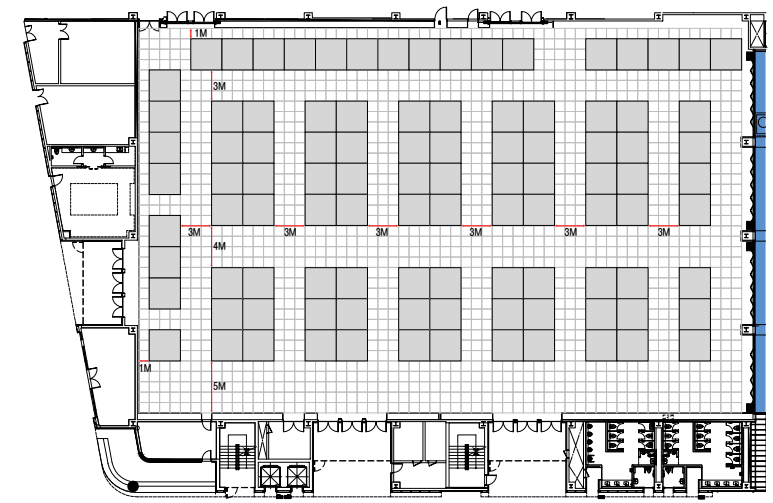
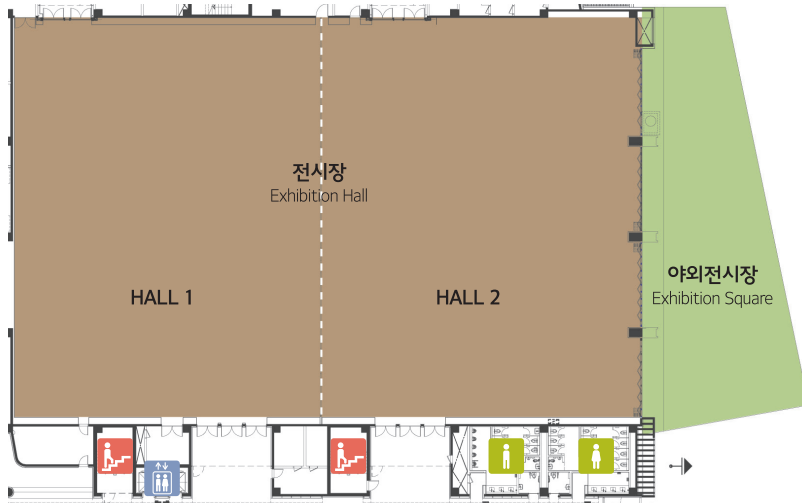
회의실 /贵宾회의실 2F

대회의실 3F

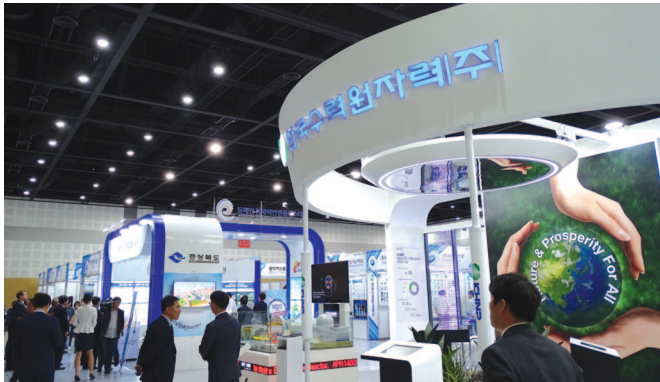




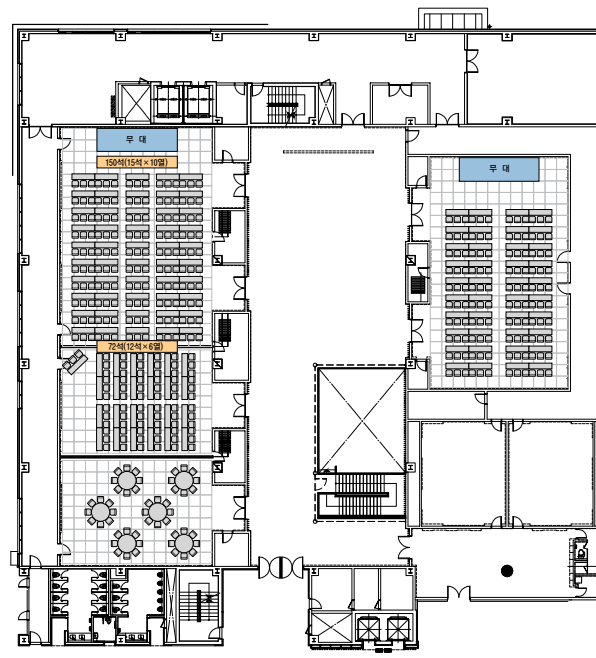
구분 Category	면적 Area (㎡)	가로x세로x높이 WxLxH (m)			극장식(명) Theater	강의식(명) Class-room	연회식(명) Banquet	장비 Equipment			
								스크린 Projection Screen	빔프로젝터 Beam Projector	마이크 Microphone	부대시설 Other Facility
101,2,3,4	125	13.9	9.6	4.5	120	72	60	200" 4(L)X3(H)	10,000 ANSI 매립형 Flush type	유선 2ea (cable) 무선 1ea (wireless)	주최자사무실 1개소 (Office11) / VIP 대기실 1개소
101+102, 103+104	250	13.9	19.2	4.5	240	144	120	300" 6(L)X3(H)			
102+103 +104	375	13.9	28.8	4.5	360	216	180				
101+102+ 103+104	500	13.9	38.4	4.5	480	288	240				
105,106	115	12.4	10.1	4.5	110	66	50	200" 4(L)X3(H)			
105+106	230	12.4	20.2	4.5	220	132	100	300" 6(L)X3(H)			



[전시 기본부스 세팅 예시]

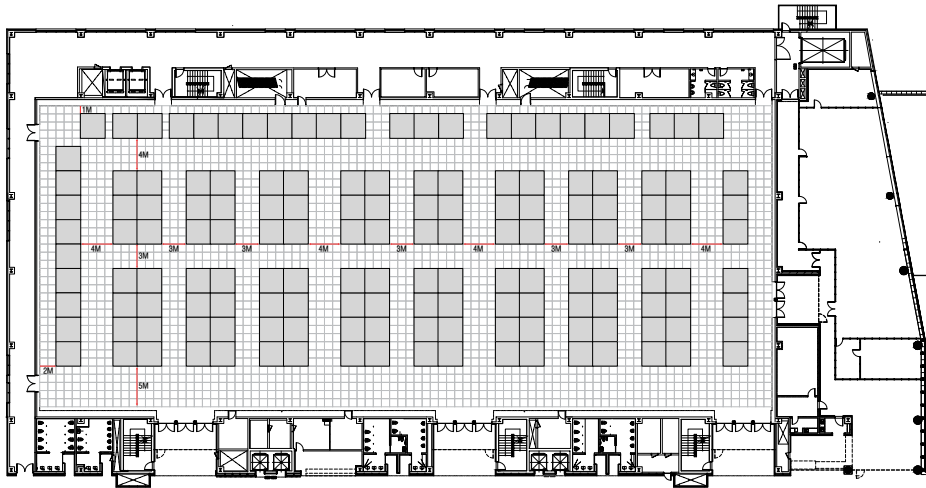


구분 Category	면적 Area (m <sup>2</sup> )	가로x세로x높이 WxLxH (m)			바닥마감재 Floor Finishing Material	화물출입구 높이 Height of Cargo Entrance	바닥하중 Floor Load	트렌치 Floor Trench	부대시설 Other Facility	기타 Others
Hall1, Hall2	1,136	28.8	36.9	8	콘크리트 에폭시 Concrete Epoxy	4.2m	3 ton/m <sup>2</sup>	전기, 급배수, 압축공기, 전화, 인터넷 Electricity, Water/Drainage, Compressed Air, Telephone, Internet	주최자사무실 1개소(office12) / VIP대기실 1개소(VIP100)	115 booths (3mx3m)
Hall1+Hall2	2,273	57.6	36.9	8						
야외전시장 파빌리온(Pavilion)	2,400 (전체면적 4,000)	30	80	-	잔디 및 보도블록 Grass & Precast Pavers	-	-	-	-	-

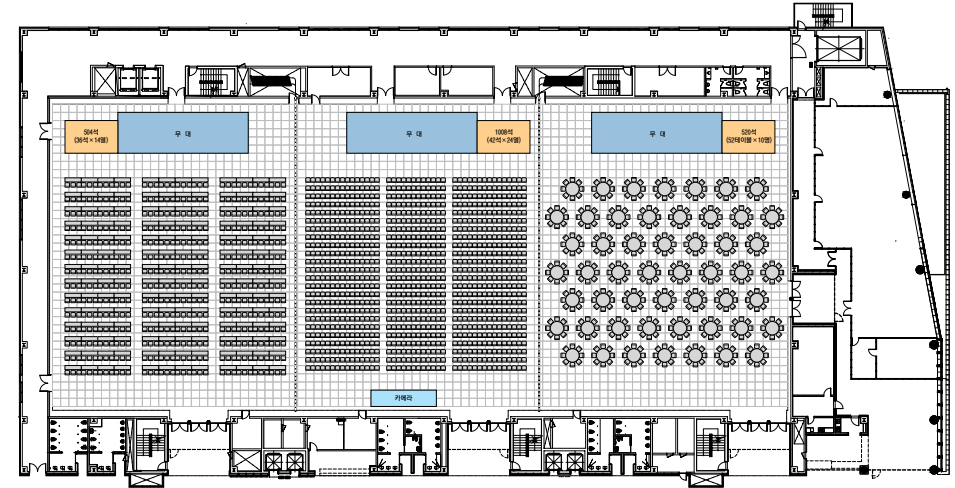


구분 Category	면적 Area (㎡)	가로×세로×높이 W×L×H (m)			극장식(명) Theater	강의식(명) Class-room	연회식(명) Banquet	장비 Equipment			
								스크린 Projection Screen	빔프로젝터 Beam Projector	마이크 Microphone	부대시설 Other Facility
201,2,3,4	141	16.3	9.6	4.5	130	78	70	200" 4m(L) x 3m(H)	10,000 ANSI 매립형 Flush type	유선 2ea (cable) 무선 1ea (wireless)	—
201+202, 203+204	282	16.3	19.2	4.5	260	156	140	300" 6m(L) x 3m(H)			
202+203 +204	423	16.3	28.8	4.5	390	234	210				
201+202+ 203+204	564	16.3	38.4	4.5	520	312	280				
205,206	131	13.8	10.2	4.5	120	72	60	200" 4m(L) x 3m(H)			
205+206	262	13.8	20.4	4.5	240	144	120	300" 6m(L) x 3m(H)			
S207	81	8.7	9.3	3.6							
S208	81	8.7	9.3	3.6							





[전시 기본부스 세팅 예시]



구분 Category	면적 Area (m <sup>2</sup> )	가로×세로×높이 W×L×H (m)			극장식 Theater	강의식 Class-room	연회식 Banquet	장비 Equipment					기타 Others
								스크린 Projection Screen	빔프로젝터 Beam Projector	마이크 Microphone	스피커 Speaker	부대시설 Other Facility	
300A, B, C	1,140	29.5	36.6	12.5	1,150	600	500	500" 10(L)X6(H)	16,000ANSI 매립형 Flush type	유선(Cable) : 2ea 무선(Wireless) : 2ea	메인스피커(Main speaker) : 100w 4ea 천정스피커(Ceiling speaker) : 30w 8ea	주최자사무실 2개소(Office 32, 창고32)/ VIP 대기실 1개소	바닥하중 (Floor Load) 0.5Ton/m <sup>2</sup>
300A+B, 300B+C	2,280	59.3	36.6	12.5	2,300	1,200	1,000	600" 12(L)X6(H)	20,000ANSI 매립형 Flush type				바닥마감재 (Floor Finishing Material) 타일카펫 Tile Carpet
300A+B+C	3,421	89.2	36.6	12.5	3,500	1,800	1,600	500" 10(L)X6(H)	16,000ANSI 매립형 Flush type				Free wifi



## 소방안전 및 고정 시설물

B1F

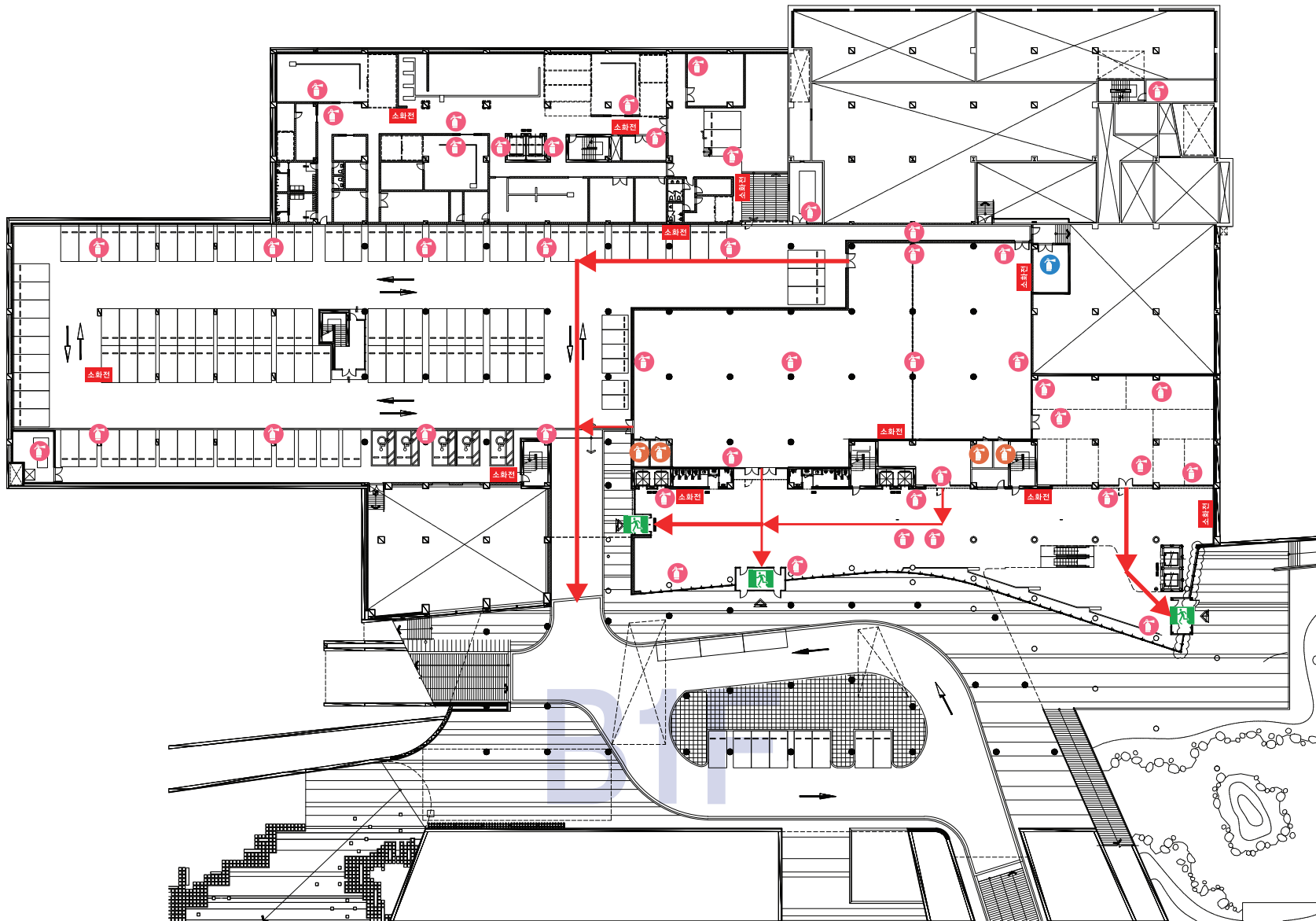
1F

2F

3F

4F

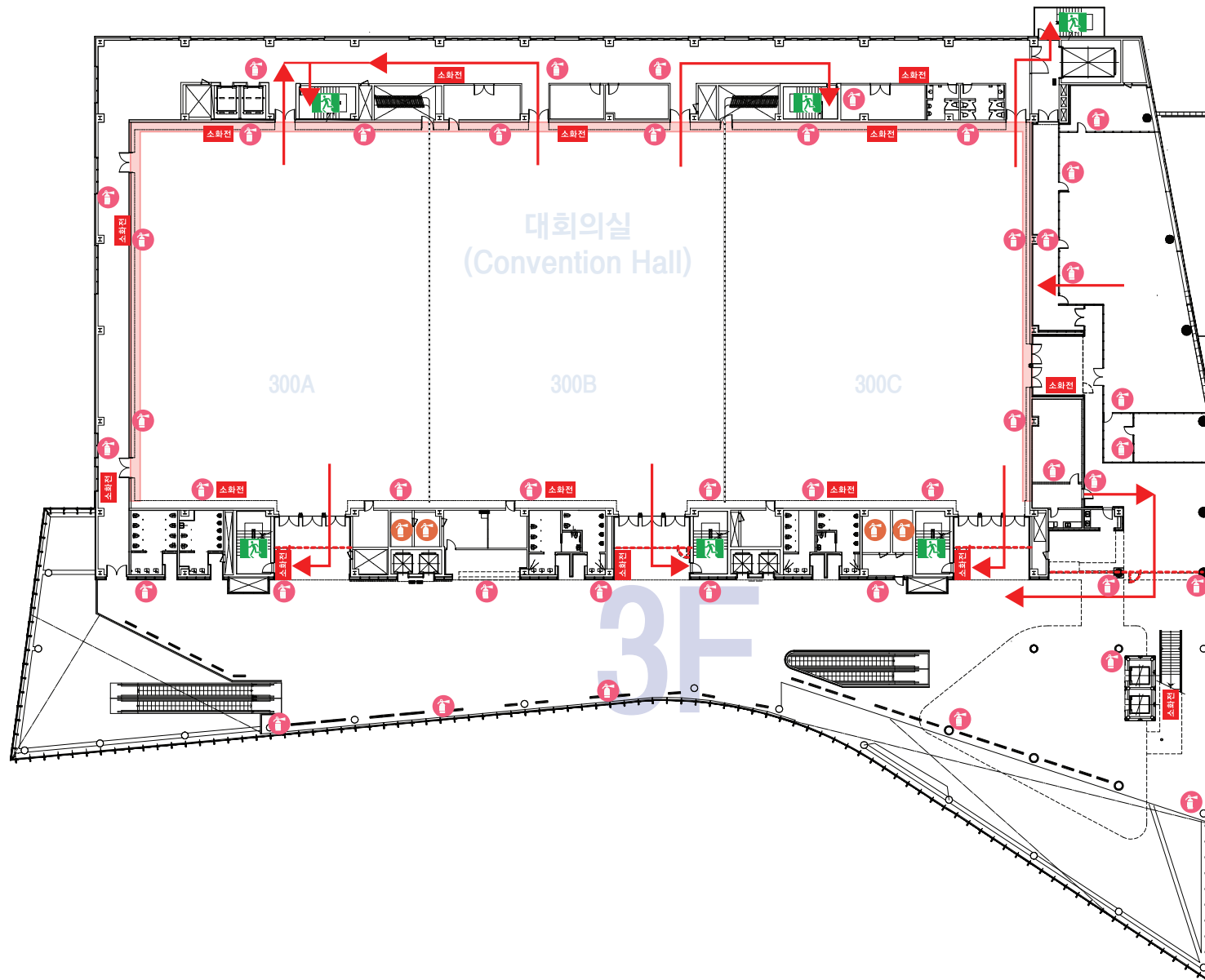




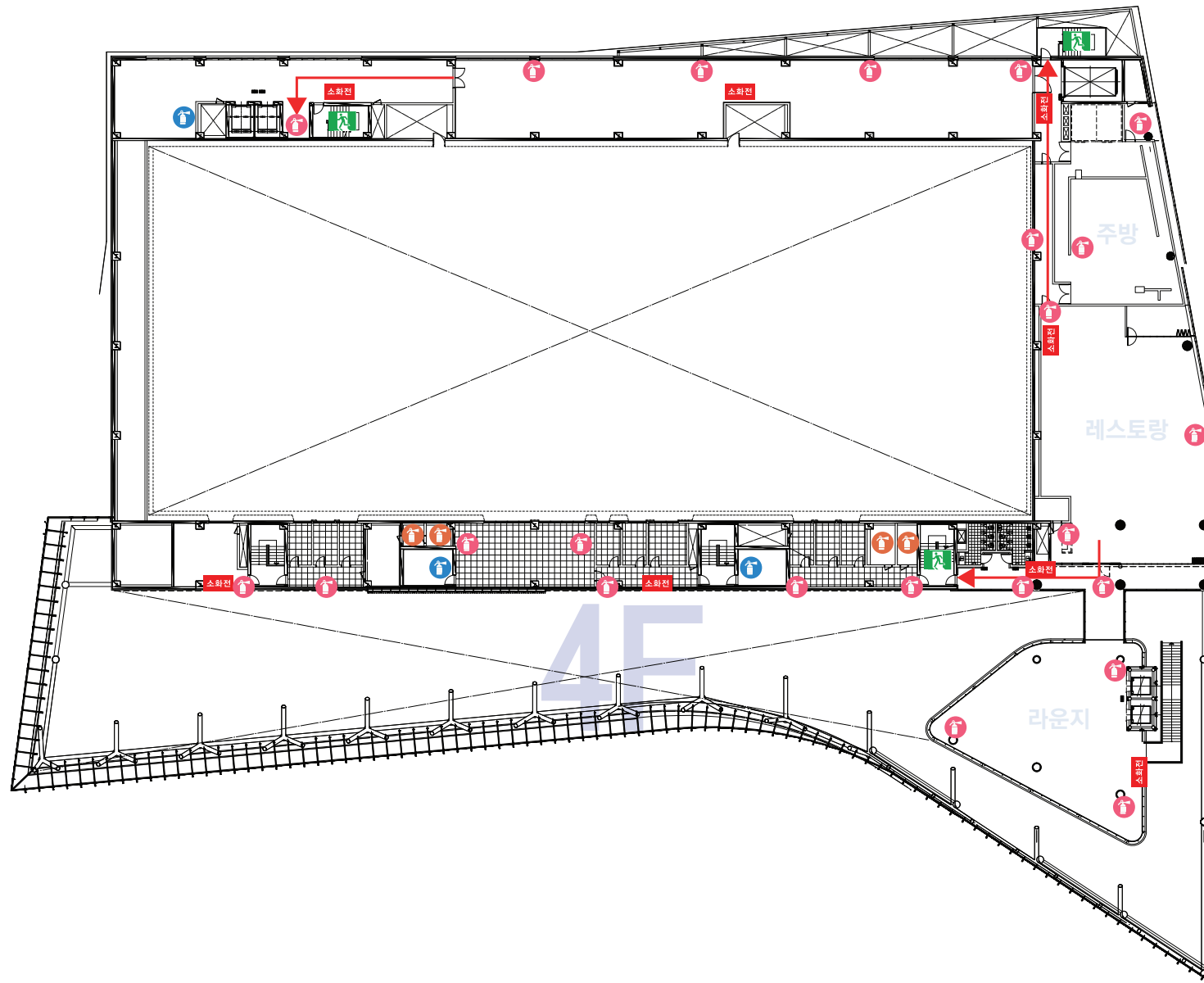
	청정소화기(2.3Kg)
	캐비닛소화기(hfc-125)
	분말소화기(3.3Kg)
	비상구
	소화전
	방화셔터
	비상대피로
	소방통로 최소 폭 1m







	청정소화기(2.3Kg)
	캐비닛소화기(hfc-125)
	분말소화기(3.3Kg)
	비상구
	소화전
	방화셔터
	비상대피로
	소방통로 최소 폭 1m



	청정소화기(2.3Kg)
	캐비닛소화기(hfc-125)
	분말소화기(3.3Kg)
	비상구
	소화전
	방화셔터
	비상대피로
	소방통로 최소 폭 1m





# HICO

유의사항

## 전시장 이용안내

### ▲ 행사준비

- 사전업무협의[홀매니저, 행사 2주전까지]
  - 마킹일정, 설치 및 철거일정
  - 부스 레이아웃 및 공용부분 사용계획
  - 경비인력 운용계획
  - 광고물 부착위치 및 개수
  - 개막식 계획 및 VIP 일정
- 전시장 사용 관련서류 제출[행사 1주전까지]
  - 작업신고서, 안전작업서약서, 기술지원신청서 외
  - 상주요원 및 경비원 명단 신고서 외
- 행사운영 관련자료 제출
  - 운영 매뉴얼, VIP명단, 개막식 시나리오 등

### ▲ 설치 및 행사진행

- 부스 설치 및 전기, 급배수 등 설비 설치는 HICO 감독 하에 진행
- 시공은 지정등록업체를 통해서만 진행
- 시간외 사용
  - 전시장 사용시간인 08시~20시 이외 연장 사용시 시간외 사용료 발생
- 금기사항
  - 전시장 내 흡연
  - 홀매니저와 사전 협의되지 않은 사항
  - 전시장 내 외부음식 반입

### ▲ 철거

- 관리비 확인
  - 유틸리티 사용료[전기, 냉난방료 등] 확인
- 원상복구
  - 임대기간 중 발생한 시설파손 확인 및 원상복구
- 비품반납
- 폐기물 처리 및 청소
  - 폐기물 처리 및 청소는 지정등록업체 이용

## 회의실 이용안내

### ▲ 행사준비

- 사전업무협의[홀매니저, 행사 2주전까지]
  - 행사관련 부스 설치 및 철거일정
  - 행사장 조성계획
  - 광고물 부착위치 및 개수
  - 행사계획 및 VIP 일정
- 전시목적 사용 관련서류 제출[행사 1주전까지]
  - 전시부스, 무대, 설치 물 등
  - 작업신고서, 안전작업서약서, 기술지원신청서 외
- 행사운영 관련자료 제출
  - 행사장 조성계획, 운영 매뉴얼, VIP명단, 개막식 시나리오 등
  - 행사보험[영업배상책임보험] 증권 등

### ▲ 행사진행

- 행사관련 장치물 설치는 HICO 감독 하에 진행
- 시공은 지정등록업체를 통해서만 진행
- 행사진행관련 문의·요청사항이 있을 경우, 1층 웰컴센터로 문의 054-702-1056

### ▲ 유의사항

- 행사 7일전 담당 홀매니저가 행사 주최자에게 전화를 드리고 최종 세팅 세부사항등을 확인합니다. 이후 세팅 변경시 최소 3일전까지 홀매니저와 변동사항에 대한 협의를 해주셔야 합니다. 사전에 협의되지 않는 세팅변경에 대해서는 추가 세팅 비용이 청구됩니다.
- 회의실 내에서의 물품판매는 원칙적으로 금지되어 있습니다.
- 회의실에서 다과, 식사 등 연회 행사를 개최하고자 하실 경우, 사전에 임대담당자와 협의해 주시기 바랍니다.
- 회의실 시설을 훼손할 수 있는 구멍뚫기, 못박기, 접착제 등을 이용한 작업은 금지되어 있습니다.
- 행사 과정에서 HICO시설물 파손, 망실 시 회의실 운영규정에 따라 원상복구비가 청구됩니다.
- 회의실 운영에 대한 더 자세한 내용은 회의실/전시장 운영 규정을 참고하시기 바랍니다.

## 행사 부가서비스

### ▲ 각종로비 사용안내 및 주의사항

- 각종로비는 기본적으로 별도의 임대료가 부가되므로, 행사 관련 장치물[등록대, 접수대, 안내데스크, 현황판] 이외의 장치물 설치하는 센터마케팅팀 계약담당자 및 홀매니저와 협의해야 합니다.
- 로비에서 전기, 전화, 인터넷은 사용가능 하지만, 가스, 수도, 압축공기는 사용할 수 없습니다.
- 장치물의 높이는 5m, 무게는 500kg/m<sup>2</sup>를 넘을 수 없습니다.
- 행사관련 장치물 설치하는 HICO 감독 하에 진행하며, 영리목적의 판매시설 설치, 특정 업체 광고물 등은 금지되어 있습니다.

### ▲ 유/무선 인터넷, 전화 이용

- 이용문의 : LG유플러스 담당자 054-610-8660  
win4001@outlook.com

## A/V장비, 비품, 기자재 임대

2018 작성기준 (VAT별도)

구분	장비명			규격 및 사양	보유 수량	사용료		비 고		
						반일	전일			
회의실 제공 기본장비	테이블		원형 테이블	Ø1,800	200	2,000		회의실 임대시 무료 제공		
			세미나 테이블	1,800mm X 500mm X 720mm	750	2,000				
				1,800mm X 450mm X 750mm	750	2,000				
				1,500mm X 450mm X 750mm	150	2,000				
	의자					1,000				
	마이크					1,000				
시청각 장비	프로 젝터	고정식	DLP Projector	20,000 ANSI, Panasonic PT-DZ21	2	500,000	800,000	Main 300A, 300B		
			16,000 ANSI, Panasonic PT-DZ16K	2	400,000	600,000	300A, 300C			
		이동식	LCD Projector	10,000 ANSI, EPSON EB-Z10005	18	200,000	300,000	101~106, 201~206 (총 12개 회의실)		
			LCD Projector	6,000 ANSI, EPSON EB-G6650WL	2	150,000	250,000	귀빈회의실 S207, S208		
	스크린	이동식		200인치	4	150,000	250,000			
				100인치	5	40,000	60,000			
	TV	대형 LED-TV		삼성 85인치 UN85HU8500F	2	700,000	700,000			
				삼성 55인치 UN55H6350AF	1	300,000	300,000			
	조명 시스템	고정식	무빙라이팅4, 엘립소이드, 핀라이트 기본 무대조명 전부 사용			1	200,000	300,000	조명장비 임대	
	프린터	무선	레이저포인트 겸용			10	5,000	5,000	노트북 대여시 무료	
	마이크		유선마이크				40	30,000	30,000	
			무선마이크				34	50,000	50,000	
			핀마이크				3	50,000	50,000	
			델리게이션 마이크	Televic Confidea			132/9	25,000	35,000	
			델리게이션 컨트롤박스	CCU-마이크간 연결장치			9	100,000	150,000	20대까지 연결하는 장비로 회의실당 1대 필요

2018 작성기준 (VAT별도)

구분	장비명	규격 및 사양	보유 수량	사용료		비 고
				반일	전일	
시청각 장비	스피커 패키지1	모니터스피커2		400,000	400,000	16채널 믹서 포함
	스피커 패키지2	모니터스피커4		600,000	600,000	
	스피커 패키지3	우퍼2+스피커4		1,700,000	1,700,000	
	스피커 패키지4	우퍼2+스피커6		2,000,000	2,000,000	
	녹음			30,000	30,000	USB녹음
	HDMI 셀렉터			250,000	250,000	
	노트북			80,000	80,000	
가구 및 비품류	포스터 보드	950x530x2000 (양면)	70	25,000	30,000	
	이동식무대	2400x1800xH:800	50	50,000	50,000	3층 대회의실
		2400x1800xH:400	27	30,000	30,000	1층 및 2층 회의실
	피아노	Yamaha CFX	1	500,000	500,000	조율비 별도
	태극기		10	5,000	5,000	
	차단봉	스테인레스	50	1,000	1,000	
	병풍	8폭, 12폭	6	20,000	20,000	
	화이트보드	1,500x900	20	10,000	10,000	
	나무POP	A3용	30	1,000	1,000	
	전기보온통	20L		20,000	20,000	

## 주요 비품리스트

비품	규격/사양	사용료(원)	비고
	바퀴 테이블 · 의자 세트	1,800*450	테이블: 2,000 의자: 각 1,000  기본세팅
	접이식 테이블 · 의자 세트	1,800*450	테이블: 2,000 의자: 각 1,000  기본세팅
	기본형 연단	650*500*1,200 (16EA)	5,000  기본세팅 2개 무료
	중형 연단	700*520*1,200 (3EA)	5,000

비품	규격/사양	사용료(원)	비고
	대형 연단	920*520*1,270 (1EA)	5,000
	이동식 무대	1,800*2,400	50,000 H: 600~800  30,000 H: 400~600
	이동식 파티션	1,800*600 *2,000 3,000*600 *2,000 4,200*600 *2,000	
	포스터 보드	800*1,650	5,000

비품	규격/사양	사용료(원)	비고
	노트북 samsung 7spin	intel i7 15.6 inch HDMI, USB	80,000  프리젠테이션 (레이저 포인터) 제공
	나무POP 스탠드	A3	2,000  인쇄물 별도
	전기보온통	20L	20,000
	냉온수기		40,000

※ 그 외 AV장비 및 기자재는 별도 문의 바랍니다. (웰컴센터/홀매니저 백상하 : 054-702-1065)



## 연회서비스

- ▲ HICO는 고객 이용자 여러분께 맞춤형 연회 서비스를 제공합니다.
- ▲ HICO는 외부 식음료 반입을 금지하고 있습니다. (생수 제외)
- 연회예약 상담 : 현대호텔 (예약/상담 담당자 054-779-7301)



### ▲ 메뉴 및 가격표

구분	메뉴	가격(VAT 포함)
오찬(Lunch)	도시락(Lunch Box)	33,000~110,000원
	뷔페(Buffet)	44,000~110,000원
	양정식(Western Set)/한정식(Korean Set)	55,000~120,000원
만찬(Dinner)	뷔페(Buffet)	44,000~110,000원
	양정식(Western Set)/ 한정식(Korean Set)	55,000~120,000원
리셉션	칵테일(Cocktail)	30,000~35,000원
	다과(Tea & Coffee & Cookies)	11,000~30,000원
	커피(Coffee)	5,000~10,000원
단품메뉴	한국식 단품	18,000~22,000원
	중국식 단품	28,000~35,000원

※ 상기 메뉴는 고객의 요청에 따라 변경될 수 있으며, 세부메뉴 및 가격은 현대호텔과 상담 후 안내하시기 바랍니다.

## 주요연락처

- ▲ HICO에서 원활한 행사진행과 기타 필요한 서비스 이용에 필요한 주요연락처입니다.

구분	부서명	담당업무	전화번호
행사지원 및 AV시스템 운용	HICO 센터마케팅팀	담당자	054-702-1056
연회 서비스 (만찬 · 뷔페 · 케이터링)	현대호텔	담당자	054-779-7301
입주업체	스카이뷔페	담당자	054-702-1212
	카페미소	담당자	054-746-8866
	LG U+	담당자	054-610-8660



38116 경상북도 경주시 보문로 507  
507, Bomun-ro, Gyeongju-si, Gyeongsangbuk-do 780-270, Republic of Korea  
[www.hicocity.kr](http://www.hicocity.kr)

---

※ 문의 : 054)702-1056